

DONANTES / PADRES 2023





CREAR VALOR ESTÁ EN NUESTRA GENÉTICA.

¿POR QUÉ CREAMOS VALOR?

Nuestro nuevo slogan institucional refleja lo que mejor sabemos, y queremos, hacer en nuestra cabaña: producir cada día mejor. Y así poder agregar valor, desde lo humano, pasando por lo productivo y lo económico, para que nuestros productos, el trabajo y nuestra tierra puedan desarrollarse en forma sustentable para las generaciones venideras. Lo hacemos con profesionalismo, esfuerzo y pasión, por eso, crear valor está en nuestra genética.



**CREAR
VALOR
ESTÁ EN
NUESTRA
GENÉTICA.**



UNA VIDA ENTRE LAS VACAS.

Desde hace 60 años que en esta empresa familiar dedicada a la producción agropecuaria nos enfocamos en la evolución constante en genética ganadera de carne, desarrollando las razas Angus en los inicios, y hoy, con el Brangus. Con conocimiento y entrega se alcanzan los grandes objetivos, por eso trabajamos con un gran equipo de personal de campo y asesores técnicos, utilizando

la tecnología más avanzada y los más estrictos procesos de calidad, lo que resulta un producto genético de alta confiabilidad para producir más y mejor carne de cara a la creciente demanda mundial de carnes de calidad.

LA SOLIDEZ DEL PROGRAMA GENÉTICO.

Nuestro programa genético se basa en datos objetivos + fenotipo, muy enfocados en la selección genómica. En La Sultana hace más de 40 años que trabajamos en la mul-

tiplicación genética del más alto nivel. Desde 1974 nos iniciamos con la inseminación artificial (IA), ya en 1987 logramos tener las primeras crías de transferencia embrionaria (T/E por método MOET) y más recientemente, en el año 2013 comenzamos con el sistema de Fertilización In Vitro (FIV), el método que prima en la actualidad. Estos son los métodos que utilizamos para el desarrollo genético de nuestro plantel de madres donantes y nuestros toros padres. Hoy contamos con más de 80 donantes Brangus en producción, todas ellas fueron rigurosamente seleccionadas por su biotipo, datos de performance y

evaluación de sus primeras crías. Con los objetivos muy claros en el biotipo de animal que queremos producir, usamos las líneas de sangre más consistentes de la raza, como así también vamos abriendo nuevas líneas de sangre para lograr un ejemplar funcional, adaptado a las condiciones pastoriles en la cual se van a desempeñar, con mucho volumen corporal y gran capacidad para producir carne, que es el principal objetivo de este negocio. Los resultados de nuestro programa nos han dado grandes satisfacciones tanto en premios en las principales

Conectividad con la Raza de 14,78 Puntos (ERBra 2022), siendo el rango mínimo entre 4 y 7 puntos.

Desde el año 2020 el Programa ERBra realizó la primer publicación de DEPs enriquecidos por genómica, un compromiso tomado por los criadores para comenzar la medición de individuos más referentes por medio de análisis GENÓMICOS, siendo La Sultana en la actualidad una de las cabañas con más ejemplares genotipados de la raza Brangus en Argentina.



exposiciones como en la producción a campo y la adaptación en distintos ambientes, la cual consideramos lo más importante, ya que es el lugar donde se expresa la sustentabilidad de nuestra genética.

En La Sultana los números avalan la consistencia de las progenies que se contemplan y miden en el Programa Evaluación Reproductores Brangus (ERBra), donde los DEPs promedio de La Sultana superan sensiblemente la media general de la raza, datos que generan aún mayor confiabilidad de los productos probados a campo. Esta herramienta de evaluación nos otorga un Índice de

FUTURO SIN FRONTERAS.

El futuro de los agro-alimentos nos ubica a Argentina y Latinoamérica en un lugar de privilegio, para seguir asumiendo el desafío de evolucionar hacia una ganadería cada vez más precisa y sustentable, a través de nuevas tecnologías reproductivas y desarrollos amigables con el medio ambiente, en las zonas más productivas de nuestro país y la región. Ahí estará La Sultana para consolidarnos como actores centrales de la genética bovina de nivel internacional.



CINCO PAÍSES, UNA MISMA GENÉTICA.

Para toda la familia y equipo de La Sultana® es una gran satisfacción trabajar en este proyecto con amigos y clientes de muchos años, uniendo todo un continente ganadero, mirando al futuro en pos de una producción sustentable desde Sudamérica para el mundo.

MULTIPLICAMOS GENÉTICA, SUMAMOS CONFIANZA.
Para crecer en cantidad y en calidad.



DON REMO, Salta, AR.



MACEDO, Artigas, UY.



SIGMA, Livramento, BR.

¿A QUÉ DENOMINAMOS NÚCLEOS GENÉTICOS LA SULTANA®?

Es un sistema creado por La Sultana® para producir más y mejores reproductores de la raza Brangus a nivel nacional e internacional. Los Núcleos Genéticos son puntos de producción y multiplicación de la genética de “La Sultana” mediante un socio estratégico de confianza en áreas y mercados ganaderos en crecimiento. Apuntamos a que el resultado de la suma de las partes, con la integración e interacción de nuestra genética más nuestro asesoramiento, sea de mayor valor que el resultado individual de cada una de las cabañas en su zona, permitiendo un desarrollo más rápido y seguro en términos productivos para la genética de carne.

UNA PODEROSA HERRAMIENTA PARA MULTIPLICAR NUESTRA GENÉTICA

INTEGRACIÓN

Creamos sinergia productiva entre criadores con sistemas de trabajo eficientes en ubicaciones geográficas estratégicas, donde se mixturán y potencian sus capacidades como productores ganaderos, agregando el conocimiento, métodos, tecnologías y el producto genético de alta confiabilidad de La Sultana®.

MERCADOS

Cada Núcleo Genético responde a una demanda determinada, diferente para cada uno de los mercados en desarrollo donde actúan las cabañas asociadas. La Sultana® provee y dirige un paquete de servicios como forma de



ADELINA, Chaco Central, PY.



LA PIÑUELA, Yopal, CO.

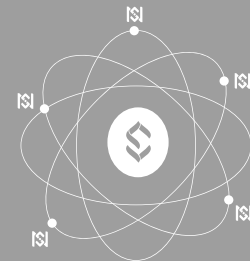


TRADIÇÃO, Mato Grosso, BR.

trabajo, el manejo y el potencial de sus herramientas genéticas en función de cada unidad productiva con el objetivo de comercializar productos probados en esos mercados.

MARCA

El sistema es avalado por la confiabilidad de una imagen de marca y productos con 60 años de trayectoria ganadera, consolidados en el mercado ganadero de Argentina y la región subtropical.



GRANDES ALEGRÍAS



MÁXIMO • GCM

CONGRESO MUNDIAL PARAGUAY 2009



DAROIAI • GCM & WORLD CHAMPION

PALERMO 2018 / HOUSTON 2018



VER
NÓMINA
COMPLETA
DE PREMIOS



LOGROS MÁS DESTACADOS

ALGUNOS DE NUESTROS GRANDES CAMPEONES 2009 / 2022



SOL • GCH NACIONAL 2010



YAMANA • GCH PALERMO 2012



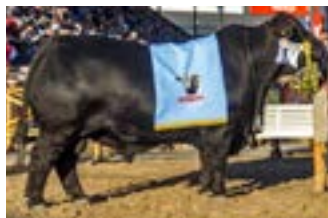
YAMANITA • GCH PALERMO 2016



BROCHERO • RGCM PALERMO 2017



ANITA • GCH PALERMO 2017



BARAQ • RGCM PALERMO 2019



ARAUCA • GCH PALERMO 2019



193 • GCH EXPOPRADO 2021



CHARRÚA • GCH EXPOBRA 2021



Q75 • MH TRIO URUGUAIANA 2022



KURÍ • RGCM NACIONAL 2022



MAULA • GCM EXPOBRA 2022

BRANGUS  PREMIUM



DONANTES 

EMBRIONES

YAMANA



FAMILIA 
SOL



 YouTube

MORRIS SOL 227 YAS T/E

Gran Campeona Hembra Palermo 2012. Yámana, nuestra impactante GCH en Palermo 2012. Integró el lote GC Ternera Nacional 2011. Hija de Yas con la RP 91, Solcito, nuestra Gran Campeona Hembra Nacional 2010. En co-propiedad con AG Pukavy S.A. (PY).

PEDIGREE

Guardián Y8135 Yaraví Araucano
P/ CORRALERO 1651 YASTÁ RELMÚN YAS
Corralera 08162
Ébano 4045 Gladiador T/E
M/ MORRIS SOL 91 GLADIADOR T/E
Morris Sol 003

DEPS GENÓMICOS

	PN	PD	AM	L&C	PF	CE	AOB	GD	GC	%GI
DEP	0,83	12,97	0,62	7,11	35,23	1,5	3,22	0,79	1,05	0,2
PREC	0,92	0,89	0,77		0,84	0,87	0,81	0,78	0,78	0,79
RANK %	88	5	94	28	1	6	6	3	3	29

Fuente: ERBra 2023 | DEPs enriquecidos por evaluación genómica | TOP 10% ■ TOP 20% ■ TOP 30% ■

FICHA

RP	227
FN	16/08/10
REG	D
AAB	188828
ADN	N163807
SNP	E17483



A. Yamana. Gran Campeona Palermo 2012.

B. RP 91, su madre, GCH Nacional 2010.

YAMANITA



FAMILIA 
SOL



SULTANA SOL 837 LONQUIMAY T/E

Gran Campeona Hembra Palermo 2016. Yamanita resultó GCH Palermo 2016, de gran performance como donante. Hermana entera de Mayú. Muy sólida en su pedigree, Lonquimay y Yamana. Excelentes datos de crecimiento y fertilidad. En co-propiedad con Las Dos A de Zago.

PEDIGREE

Rancho 144 Curandero T/E
P/ CORRALERO 8435 CURUPAY F10 D
Corralera F10 B Side 2022 A
Corralero 1651 Yastá Relmun
M/ MORRIS SOL 227 YAS T/E
Morris Sol 91 Gladiador T/E

DEPS GENÓMICOS

	PN	PD	AM	L&C	PF	CE	AOB	GD	GC	%GI
DEP	1,89	13,83	0,64	7,55	40,82	1,5	4,24	1,18	1,54	0,23
PREC	0,88	0,83	0,8		0,8	0,8	0,78	0,74	0,75	0,76
RANK %	98	4	94	22	1	6	2	1	1	19

FICHA

RP	837
FN	03/03/14
REG	D
AAB	472257
ADN	N233185
SNP	E17278



A. Mayú, hermano entero de Yamanita.

B. Yamanita, como GCH Palermo 2016.

ARAUCA



FAMILIA 
SOL



SULTANA SOL 1565 FRA 837 T/E

Gran Campeona Hembra Palermo 2019. Arauca es una de las mejores donantes producidas en La Sultana, con una consistencia genética en su pedigree insuperable. bisnieta, nieta e hija de 3 Grandes Campeonas (Nacional y Palermo). En co-propiedad con Pilagá y Las Lajitas.

PEDIGREE

Brinks Bright Side 782R24

P/ RANCHO BRG 1256 T/E

Rancho BRG 224 T/E

Corralero 8435 Curupay F10

M/ SULTANA SOL 837 LONQUIMAY T/E

Morris Sol 227 Yas T/E

FICHA

RP 1565

FN 06/07/17

REG D

AAB 706980

ADN N280826

SNP E16887



A. Arauca, como GCH en Palermo 2019.

B. Yamanita, GCH Palermo 2016, su madre.

DEPS GENÓMICOS

	PN	PD	AM	L&C	PF	CE	AOB	GD	GC	%GI
DEP	1,19	12,05	0,63	6,66	36,83	1,25	4,36	0,95	1,58	0,16
PREC	0,84	0,8	0,77		0,78	0,76	0,76	0,74	0,75	0,76
RANK %	94	7	94	36	1	10	1	1	1	54

Fuente: ERBra 2023 | DEPs enriquecidos por evaluación genómica | TOP 10% ■ TOP 20% ■ TOP 30% ■

1587



FAMILIA 
SOL



 YouTube

SULTANA SOL 1587 FRA 837 T/E

Campeona Ternera Palermo 2018. Hernana entera de Arauca, GCH Palermo 2019. Hija de Yamanita y nieta de Yamana, todo el potencial de la familia Sol en esta donante. Muy completa por donde se la mire, gran capacidad corporal y muy femenina. En co-propiedad con Horacio Larrea.

PEDIGREE

Brinks Bright Side 782R24

P/ RANCHO BRG 1256 T/E

Rancho BRG 224 T/E

Corralero 8435 Curupay F10

M/ SULTANA SOL 837 LONQUIMAY T/E

Morris Sol 227 Yas T/E

FICHA

RP 1587

FN 01/09/17

REG D

AAB 706985

ADN N280829

SNP E16884



A. 1565, GCH Palermo 2019, hermana entera.

B. Yamanita, GCH Palermo 2016, su madre.

DEPS GENÓMICOS

	PN	PD	AM	L&C	PF	CE	AOB	GD	GC	%GI
DEP	1,47	14,2	0,7	7,8	40,52	1,41	4,56	0,8	1,26	0,18
PREC	0,83	0,79	0,78		0,78	0,77	0,78	0,76	0,76	0,77
RANK %	97	3	93	19	1	7	1	3	1	39

Fuente: ERBra 2023 | DEPs enriquecidos por evaluación genómica | TOP 10% ■ TOP 20% ■ TOP 30% ■

833



FAMILIA 
SOL



 YouTube

SULTANA SOL 833 LONQUIMAY T/E

Campeona Vaquilona Menor Palermo 2015. Hermana entera de Yamanita. Pedigree de lujo: Lonquimay y Yamana, grandes campeones de Palermo y la Nacional. Excelentes datos de crecimiento y fertilidad. En co-propiedad con Don Remo (Pradera del Norte S.A.)

PEDIGREE

Rancho 144 Curandero T/E
P/ CORRALERO 8435 CURUPAY F10 D
Corralera F10 B Side 2022 A
Corralero 1651 Yastá Relmun
M/ MORRIS SOL 227 YAS T/E
Morris Sol 91 Gladiador T/E

DEPS GENÓMICOS

	PN	PD	AM	L&C	PF	CE	AOB	GD	GC	%GI
DEP	0,8	13,8	2,64	9,54	36,25	1,82	4,07	0,98	0,99	0,24
PREC	0,84	0,79	0,79		0,76	0,75	0,76	0,73	0,69	0,7
RANK %	87	4	69	6	1	3	2	1	3	17

Fuente: ERBra 2023 | DEPs enriquecidos por evaluación genómica | TOP 10% ■ TOP 20% ■ TOP 30% ■



A. 227, GCH Palermo 2012, su madre.

B. Lonquimay, GCM Nacional 2012, su padre.

1085



FAMILIA 
SOL



SULTANA SOL 1085 AON 227 T/E

Donante de la familia Sol, hija de la 227 “Yamana”, nuestra Gran Campeona Hembra Palermo 2012. La 1085 es una vaca con mucha clase y femineidad. Su producción ya ha sido parte de nuestras ventas de hembras exclusivas que denominamos Rondas Brangus Premium.

PEDIGREE

Corralero 2307 Chalten R. E. Lee
P/ CORRALERO 4561 LANIN 8018 C
Corralera 8018
Corralero 1651 Yastá Relmun
M/ MORRIS SOL 227 YAS T/E
Morris Sol 91 Gladiador T/E

DEPS GENÓMICOS

	PN	PD	AM	L&C	PF	CE	AOB	GD	GC	%GI
DEP	1,04	13,71	0,62	7,48	28,87	0,93	1,51	0,77	1,01	0,16
PREC	0,78	0,74	0,7		0,7	0,73	0,67	0,64	0,64	0,66
RANK %	92	4	94	23	3	21	37	3	3	54

Fuente: ERBra 2023 | DEPs enriquecidos por evaluación genómica | TOP 10% ■ TOP 20% ■ TOP 30% ■



A



B

A. Yamana, GCH Palermo 2012, su madre.

B. RP 535, donante, hermana entera.

SANTINA



FAMILIA 
SOL



SULTANA SOL 1169 NUF 227 T/E

Campeona Ternera Palermo 2016. Hembra exuberante, posee pedigree abierto en su línea paterna. Muy completa, con mucho volumen corporal, musculatura y estructura. Sus DEPs muestran un destacadísimo crecimiento y buena fertilidad. En co-propiedad con Palo Santo S.A. (PY).

PEDIGREE

Mc John Wayne 165N3
P/ MC NUFF SAID 889T50 ET
Mc Ms Extravagant 889P4
Corralero 1651 Yastá Relmun
M/ MORRIS SOL 227 YAS T/E
Morris Sol 91 Gladiador T/E

DEPS GENÓMICOS

	PN	PD	AM	L&C	PF	CE	AOB	GD	GC	%GI
DEP	1,94	15,65	2,07	9,9	38,48	1,25	2,52	0,69	1,01	0,17
PREC	0,81	0,72	0,7		0,67	0,7	0,65	0,61	0,6	0,62
RANK %	98	2	79	5	1	10	13	4	3	45

Fuente: ERBra 2023 | DEPs enriquecidos por evaluación genómica | TOP 10% ■ TOP 20% ■ TOP 30% ■



A



B

A. Santina, mostrando toda su clase.

B. Yamana 227, su madre, de ternera.

SOLANA



FAMILIA 
SOL



SULTANA SOL 1589 FRA 837 T/E

Gran calidad racial en esta hermana entera de "Arauca", la GCH Palermo 2019. Hija de Yamanita, GCH Palermo 2016 y nieta de Yamana GCH Palermo 2012. Todo el respaldo de la familia "Sol". Sus datos son muy equilibrados entre crecimiento y aptitud materna, destacándose su AOB.

PEDIGREE

Brinks Bright Side 782R24 RT

P/ RANCHO 1256 T/E

Rancho 224 T/E

Corralero 8435 Curupay F10

M/ SULTANA SOL 837 LONQUIMAY T/E

Morris Sol 227 Yas T/E

FICHA

RP 1589

FN 06/09/17

REG D

AAB 706986

ADN N280830

SNP E16883



A. La 1589, mostrando toda su clase.

B. Arauca 1565, otra campeona, su hermana.

DEPS GENÓMICOS

	PN	PD	AM	L&C	PF	CE	AOB	GD	GC	%GI
DEP	0,81	12,16	2,05	8,12	37,78	1,26	4,8	0,69	1,15	0,13
PREC	0,85	0,81	0,78		0,81	0,8	0,79	0,76	0,77	0,78
RANK %	88	6	79	15	1	10	1	4	2	70

Fuente: ERBra 2023 | DEPs enriquecidos por evaluación genómica | TOP 10% ■ TOP 20% ■ TOP 30% ■

1293



FAMILIA 
SOL



 YouTube

SULTANA SOL 1293 MES 87

Otra donante integrante de la familia Sol, nieta de la Sol 003, misma abuela de Yamana, con Messi de padre, combinación que funciona, Jackie por Sol. Posee buenos datos de crecimiento, excelente AOB, y su producción muestra un tipo muy funcional, moderado y con mucha clase.

PEDIGREE

Las Lilas 5909F Relmun 6774B G4

P/ MORRIS 434 MESSI T/E

Pozo 3847 Comodoro

Ebano 4045 Gladiador T/E

M/ MORRIS SOL 87 GLADIADOR T/E

Morris Sol 003

FICHA

RP 1293

FN 21/02/16

REG D

AAB 609591

ADN N263092

SNP S3247



A. RP 87, madre de la 1293.

B. RP 434 Messi, su padre.

DEPS GENÓMICOS

	PN	PD	AM	L&C	PF	CE	AOB	GD	GC	%GI
DEP	1,5	12,3	0,64	6,79	29,71	-0,63	2,65	0,66	1,07	0,18
PREC	0,82	0,75	0,7		0,69	0,73	0,67	0,63	0,64	0,66
RANK %	97	6	94	34	2	98	11	5	2	39

Fuente: ERBra 2023 | DEPs enriquecidos por evaluación genómica | TOP 10% ■ TOP 20% ■ TOP 30% ■

939



FAMILIA 
SOL



 YouTube

SULTANA SOL 939 TRO 543

La 939 es una fiel representante de la familia Sol, esta donante es una hembra muy larga y femenina, en su primera cría destetó un ternero muy destacado. Con excelentes datos de crecimiento y carcasa. Hija de Tronador, primer padre de La Sultana en Select Sires.

PEDIGREE

Corralero 2307 Chalten R. Lee
P/ MORRIS 514 TRONADOR T/E
Corralera 5668 Rancho 114 D280
Ebano 4045 Gladiador T/E
M/ MORRIS SOL 543 GLADIADOR T/E
Morris Sol 003

DEPS GENÓMICOS

	PN	PD	AM	L&C	PF	CE	AOB	GD	GC	%GI
DEP	0,64	11,71	4,97	10,82	24,4	0,47	2,39	0,49	0,68	0,18
PREC	0,82	0,74	0,69		0,61	0,71	0,58	0,54	0,54	0,56
RANK %	82	7	11	3	5	51	15	14	12	39

Fuente: ERBra 2023 | DEPs enriquecidos por evaluación genómica | TOP 10% ■ TOP 20% ■ TOP 30% ■



A. RP Sol 003, abuela fundadora Familia Sol.
B. RP 514 Tronador, su padre.

583



FAMILIA 
SOL



 YouTube

SULTANA SOL 583 LEAD GUN T/E

Otra representante de la productiva familia Sol, una hembra muy larga y femenina. Con excelentes datos de crecimiento y fertilidad. Su padre un reconocido padre americano, de gran producción, el afamado Lead Gun. DEPs de crecimiento en el TOP 1% y muy buenos también en carcasa.

PEDIGREE

Lead Gun Of Brinks 222K14
P/ WAT LEAD GUN 33P6
Ms Hd Ko 33J10
Ebano 4045 Gladiador T/E
M/ MORRIS SOL 87 GLADIADOR T/E
Morris Sol 003

DEPS GENÓMICOS

	PN	PD	AM	L&C	PF	CE	AOB	GD	GC	%GI
DEP	1,46	19,99	1,27	11,27	29,19	0,11	4,05	0,29	0,66	0,18
PREC	0,88	0,81	0,78		0,73	0,76	0,66	0,61	0,62	0,64
RANK %	96	1	89	2	2	78	2	44	13	39

Fuente: ERBra 2023 | DEPs enriquecidos por evaluación genómica | TOP 10% ■ TOP 20% ■ TOP 30% ■



A. RP 87, madre de la 583.

B. Lead Gun, su padre americano.

2103



FAMILIA 
SOL



SULTANA SOL 2103 LAM 1565

Excelente hija de Arauca, nuestra Gran Campeona Hembra de Palermo 2019 con Lambaré, el Gran Campeón Nacional 2018. Mucha estructura y musculatura, correcta en su línea inferior. Ella es parte de una familia de grandes campeonas de Palermo: su madre, abuela y bisabuela.

PEDIGREE

Corralero 12017 Cassius Clay B2 C
P/ CORRALERO 14399 ALL BLACK K752
Corralera K752
Rancho 1256 T/E
M/ SULTANA SOL 1565 FRA 837 T/E
Sultana Sol 837 Lonquimay T/E

DEPS GENÓMICOS

	PN	PD	AM	L&C	PF	CE	AOB	GD	GC	%GI
DEP	1,75	10,63	3,18	8,49	39,98	1,27	3,56	1,06	1,53	0,19
PREC	0,82	0,77	0,64		0,73	0,68	0,68	0,66	0,66	0,67
RANK %	98	10	59	12	1	10	4	1	1	34

FICHA

RP	2103
FN	02/12/12
REG	D
AAB	376357
ADN	-
SNP	E17374



A. RP 1565 Arauca, madre, GCH Palermo 2019.
B. Lambaré, su padre, GCM Nacional 2018.

1417



FAMILIA 
SOL



SULTANA SOL 1417 FRA 535 T/E

Destacada hija de la Sol 535 con Francesco, hermana entera de Sansão y Moisés. Con excelentes datos de facilidad de parto y crecimiento con habilidad materna en el promedio, y también muy buena carcasa. En co-propiedad con Don Remo (Pradera del Norte SA).

PEDIGREE

Brinks Bright Side 782R24

P/ RANCHO 1256 T/E

Rancho 224 T/E

Corralero 4561 Lanín 8018 C

M/ SULTANA SOL 535 AONIKENK T/E

Morris Sol 227 Yas T/E

FICHA

RP 1417

FN 15/11/16

REG D

AAB 609622

ADN -

SNP S3243



A. Yamana, GCH Palermo 2012, su abuela.

B. RP 535, su madre.

DEPS GENÓMICOS

	PN	PD	AM	L&C	PF	CE	AOB	GD	GC	%GI
DEP	-0,24	10,5	3,72	8,97	27,54	1,04	3,29	0,53	0,81	0,13
PREC	0,77	0,73	0,67		0,62	0,64	0,63	0,61	0,61	0,62
RANK %	23	11	47	9	3	17	5	11	7	70

Fuente: ERBra 2023 | DEPs enriquecidos por evaluación genómica | TOP 10% ■ TOP 20% ■ TOP 30% ■

1995



FAMILIA 
SOL



SULTANA SOL 1995 CCL 833 T/E

Muy buena vaquillona integrante de la familia con más donantes en nuestro programa, línea Sol, con la 227 Yamana como abuela. Posee un importante grado de acebuzamiento. Muy larga y femenina. Un biotipo bien adaptado. Excelentes números en Peso al Nacer y Peso al Destete.

PEDIGREE

JC Mr Classic 314H
P/ RANCHO 5976 CASSIUS CLAY
Rancho 4505
Corralero 8435 Curupay F10D
M/ SULTANA SOL 833 LONQUIMAY T/E
Morris Sol 227 Yas T/E

DEPS GENÓMICOS

	PN	PD	AM	L&C	PF	CE	AOB	GD	GC	%GI
DEP	-0,21	12,12	1,31	7,37	25,63	1,24	4,31	0,6	0,79	0,1
PREC	0,76	0,71	0,67		0,69	0,66	0,67	0,63	0,63	0,65
RANK %	24	6	88	24	4	11	2	8	8	81

Fuente: ERBra 2023 | DEPs enriquecidos por evaluación genómica | TOP 10% ■ TOP 20% ■ TOP 30% ■



A. RP 833, su madre, de adulta en la cabaña.
B. Cassius Clay, su padre.

ANITA



FAMILIA 
CLÁSICA



 YouTube

SULTANA CLÁSICA 1077 TUR 107 T/E

Gran Campeona Hembra Palermo 2017. Sin dudas una de los pilares de nuestro programa de transplante embrionario, al igual que su madre, Clásica 107 (Campeona Vaca Palermo 2013). Sus DEPs nos muestran mucho crecimiento, fertilidad y engrasamiento. Se destacan PN y PD.

PEDIGREE

Morris Máximo 116 T/E
P/ BERMEJO 149 MAX GIM T/E
Corralera Lanín E846C
Corralero 2307 Chalten R. Lee
M/ MORRIS CLÁSICA 107 LANÍN T/E
Rancho 2892

DEPS GENÓMICOS

	PN	PD	AM	L&C	PF	CE	AOB	GD	GC	%GI
DEP	1	15,2	3,26	10,86	34,52	1,32	1,16	0,39	0,4	0,31
PREC	0,81	0,76	0,71		0,69	0,76	0,67	0,63	0,63	0,65
RANK %	92	2	57	3	1	9	52	24	34	6

FICHA

RP	1077
FN	06/03/15
REG	D
AAB	584603
ADN	-
SNP	E17076



A. RP 1077 Anita, como GCH Palermo 2017.

B. RP 107 Clásica, su madre.

Fuente: ERBra 2023 | DEPs enriquecidos por evaluación genómica | TOP 10% ■ TOP 20% ■ TOP 30% ■

731



FAMILIA 
CLÁSICA



SULTANA CLÁSICA 731 ÚNICO

Una donante que combina dos familias muy importantes de La Sultana, Clásica y Máxima. Tiene mucha capacidad corporal y excelente tipo. Sus Deps son muy balanceados, con buen crecimiento con habilidad materna y una carcasa de excepción.

PEDIGREE

Corralero 4561 Lanín 8018C

P/ MORRIS AONIKENK 260 GLADIADOR T/E

Morris Sultana 85 Gladiador T/E

Corralero 777 Yastá 1614C

M/ MORRIS CLÁSICA 65 CHALTEN

Rancho 2892

FICHA

RP 731

FN 01/10/13

REG D

AAB 412449

ADN N214261

SNP E17336



A



B

A. RP 65, su madre.

B. Sumaj, hermano entero de su padre.

DEPS GENÓMICOS

	PN	PD	AM	L&C	PF	CE	AOB	GD	GC	%GI
DEP	2,01	15,35	3,94	11,61	26,02	0	3,06	0,59	1,12	0,22
PREC	0,82	0,73	0,65		0,67	0,65	0,64	0,59	0,6	0,62
RANK %	99	2	42	2	4	84	7	8	2	22

Fuente: ERBra 2023 | DEPs enriquecidos por evaluación genómica | TOP 10% ■ TOP 20% ■ TOP 30% ■

1249



FAMILIA 
CLÁSICA



 YouTube

SULTANA 1249 FITITO 215

Típica hembra de la familia Clásica, muy funcional y productiva. Madre moderada en su tamaño, mucha calidad racial y adaptación. Sobresalen sus DEPs de crecimiento y de todas sus grasas.

PEDIGREE

Ebano 4045 Gladiador T/E	
P/ SULTANA GLADIADOR 600 SUNDANCE T/E	
Morris Idola 89 Jim	
Rancho 116 T/E Colincho	
M/ MORRIS CLASICA 215 SUND. 116	
Morris Clásica 33 Charabon T/E	

DEPS GENÓMICOS

	PN	PD	AM	L&C	PF	CE	AOB	GD	GC	%GI
DEP	1,28	12,04	0,49	6,51	18,45	0,48	0,87	0,55	0,89	0,2
PREC	0,73	0,5	0,51		0,47	0,47	0,4	0,36	0,37	0,39
RANK %	95	7	94	40	15	50	71	10	5	29

FICHA

RP	1249
FN	16/12/15
REG	D
AAB	537511
ADN	-
SNP	S9393



A. RP 89, abuela de la 1249.
B. Gladiador, su legendario abuelo.

ONA



FAMILIA 
MÁXIMA



 YouTube

MORRIS MÁXIMA 225 AONIKENK T/E

Gran Campeona ExpoBra 2012. Esta donante de excepción además fue Rvda. Gran Campeona Ternera Nacional 2011. Sus DEPs son ideales, mucha facilidad de parto (Top 1%) con crecimiento, fertilidad y engrasamiento. En co-propiedad con AG Pukavy S.A. (PY).

PEDIGREE

Corralero 2307 Chaltén R. Lee
P/ CORRALERO 4561 LANÍN 8018
Corralera 8018
Ébano 4045 Gladiador T/E
M/ MORRIS SULTANA 85 GLADIADOR T/E
Rancho 0169 Sundance T/E

DEPS GENÓMICOS

	PN	PD	AM	L&C	PF	CE	AOB	GD	GC	%GI
DEP	-1,51	13,41	-4,35	2,36	25,5	0,93	0	1,35	1,8	0,23
PREC	0,88	0,84	0,75		0,78	0,78	0,77	0,74	0,74	0,76
RANK %	1	4	99	98	4	21	94	1	1	19

Fuente: ERBra 2023 | DEPs enriquecidos por evaluación genómica | TOP 10% ■ TOP 20% ■ TOP 30% ■



A. Ona 225 en 2012, GCH ExpoBra, SDE.
B. RP 85 Máxima, su madre, RGCH Palermo.

547



FAMILIA 
MÁXIMA



SULTANA MÁXIMA 547 ÑATITO T/E

Donante muy atractiva, con mucha consistencia en su línea materna y Ñatito como padre, un productor de hembras muy funcionales. Se destaca por su facilidad de parto (Top 2%). También por sus DEPs de AOB y engrasamiento. En co-propiedad con AG Pukavy S.A. (PY).

PEDIGREE

Ébano 2153 (Ñato)
P/ ÉBANO 2867 ÑATITO
Ébano 1910 Champ
Corralero 4561 Lanín 8018
M/ MORRIS MÁXIMA 225 AONIKENK T/E
Morris Sultana 85 Gladiador T/E

DEPS GENÓMICOS

	PN	PD	AM	L&C	PF	CE	AOB	GD	GC	%GI
DEP	-1,17	8,48	-1,87	2,37	17,99	0,35	2,21	0,69	0,94	0,1
PREC	0,81	0,76	0,7		0,72	0,72	0,63	0,6	0,6	0,61
RANK %	2	21	99	98	17	61	18	4	4	81

FICHA

RP	547
FN	01/09/12
REG	D
AAB	376399
ADN	N198426
SNP	E17371



A. Ona 225 en 2012, GCH ExpoBra, su madre.
B. RP 85 Máxima, abuela, RGCH Palermo.

Fuente: ERBra 2023 | DEPs enriquecidos por evaluación genómica | TOP 10% ■ TOP 20% ■ TOP 30% ■

1363



FAMILIA 
MÁXIMA



 YouTube

SULTANA MÁXIMA 1363 LON 547 T/E

Máxima 1363, destacadísima donante de esta familia tan productiva. Hembra muy balanceada en sus líneas inferior y superior. De mucha racialidad en su frente. Excelentes datos de crecimiento y muy buena carcasa en sus DEPs. En co-propiedad con Palo Santo (PY).

PEDIGREE

Rancho 144 Curandero T/E
P/ CORRALERO 8435 CURUPAY F-10 C
Corralera F-10 B Side 2022
Ebano 2867 Ñato
M/ SULTANA MÁXIMA 547 ÑATITO T/E
Morris MÁXIMA 225 Aonikenk T/E

DEPS GENÓMICOS

	PN	PD	AM	L&C	PF	CE	AOB	GD	GC	%GI
DEP	0,38	13,93	-0,78	6,18	28,11	0,57	2,88	0,87	1,19	0,13
PREC	0,79	0,76	0,65		0,73	0,69	0,65	0,63	0,63	0,64
RANK %	71	4	99	48	3	43	8	2	2	70

Fuente: ERBra 2023 | DEPs enriquecidos por evaluación genómica | TOP 10% ■ TOP 20% ■ TOP 30% ■



A. RP 547, su madre.

B. Ona 225, GCH ExpoBra 2012, su abuela.

2119



FAMILIA 
MÁXIMA



SULTANA MÁXIMA 2119 MES 1363 FIV

Excelente vientre de la familia Máxima, con cinco generaciones de donantes La Sultana en su linaje. Además de grandes padres: Messi, Lonquinay, Ñatito, Aonikenk y Gladiador. Excelentes datos de crecimiento y notables en carcasa. En co-propiedad con Corona Angus-Brangus (COL).

PEDIGREE

Las Lilas 5909-F Relmun 6774-B G4

P/ MORRIS 434 MESSI T/E

Pozo 3847 Comodoro

Corralero 8435 Curupay F-10 C

M/ SULTANA MÁXIMA 1363 LON 547 T/E

Sultana Máxima 547 Ñatito T/E

FICHA

RP 2119

FN 05/09/19

REG D

AAB 879117

ADN -

SNP S4847



A. RP 1363, su madre.

B. RP 434 Messi, su productivo padre.

DEPS GENÓMICOS

	PN	PD	AM	L&C	PF	CE	AOB	GD	GC	%GI
DEP	1,4	14,47	1,81	9,05	34,6	0,67	2,48	0,78	1,08	0,23
PREC	0,74	0,7	0,54		0,67	0,6	0,64	0,6	0,61	0,63
RANK %	96	3	83	8	1	36	14	3	2	19

Fuente: ERBra 2023 | DEPs enriquecidos por evaluación genómica | TOP 10% ■ TOP 20% ■ TOP 30% ■

MAXIMINA



FAMILIA 
MÁXIMA



 YouTube

MORRIS MÁXIMA 235 GLADIADOR T/E

Maximina, es hermana entera de Máximo y Máxima. Otro sobresaliente ejemplar de esta gran familia, con resultados más que satisfactorios para nuestro programa. Se destacan sus DEPs carníceros (PD, PF + Carcasa). En co-propiedad con AG Pukavy S.A. (PY).

PEDIGREE

Ébano Y 2153 Ñato
P/ ÉBANO 4045 GLADIADOR T/E
Ébano Y 1778
Sundance of Brinks 392G9
M/ RANCHO BRG 0169 T/E
Rancho 3064 Classic

DEPS GENÓMICOS

	PN	PD	AM	L&C	PF	CE	AOB	GD	GC	%GI
DEP	0,61	12,75	2,82	9,19	23,76	0,36	2,37	0,78	1,08	0,24
PREC	0,86	0,81	0,79		0,76	0,76	0,75	0,71	0,71	0,73
RANK %	81	5	66	8	6	60	15	3	2	17

FICHA

RP	235
FN	02/09/10
REG	D
AAB	55953
ADN	N163812
SNP	E17535



A. RP 0169, su madre.

B. Máximo, su hermano. GCM Congreso 2009.

LUNA



FAMILIA 
MÁXIMA



SULTANA MÁXIMA 911 AONIKENK T/E

Madre de Baraq y Derek. Aonikenk x Maximina (hermana entera de Máximo), combinación con excelentes resultados. Posee mucha capacidad corporal y calidad racial. Sus DEPs muestran facilidad de parto, buen crecimiento y carcasa. En co-propiedad con Ganadera Caburé.

PEDIGREE

Corralero 2307 Chaltén R. R. Lee
P/ CORRALERO 4561 LANÍN 8018 C
Corralera 8018
Ébano 4045 Gladiador T/E
M/ MORRIS MÁXIMA 235 GLADIADOR T/E
Rancho BRG 0169 T/E

DEPS GENÓMICOS

	PN	PD	AM	L&C	PF	CE	AOB	GD	GC	%GI
DEP	-0,22	12,77	1,84	8,23	25,24	0,91	1,51	0,91	1,14	0,27
PREC	0,88	0,85	0,76		0,74	0,79	0,74	0,7	0,71	0,72
RANK %	24	5	83	14	5	22	37	2	2	11

Fuente: ERBra 2023 | DEPs enriquecidos por evaluación genómica | TOP 10% ■ TOP 20% ■ TOP 30% ■



A. RP 235, su madre.

B. RP 0169, su abuela (madre de Máximo).

1421



FAMILIA 
MÁXIMA



SULTANA MÁXIMA

1421 MES 0169 T/E

Excelente hermana materna de Máximo, sus primeras crías ya muestran una marcada consistencia. Combinación de familias 100% seguras, Jackie por Máxima. Muy profunda y voluminosa, de gran calidad racial, con datos de crecimiento y carcasa muy destacados.

PEDIGREE

Las Lilas 5909-F Relmun 6774-B G4
P/ MORRIS 434 MESSI T/E
Pozo 3847 Comodoro
Sundance of Brinks 392G9
M/ RANCHO BRG 0169 T/E
Rancho BRG 3064 Classic

DEPS GENÓMICOS

	PN	PD	AM	L&C	PF	CE	AOB	GD	GC	%GI
DEP	1,29	16,89	2,60	11,05	37,87	0,51	2,58	0,37	0,83	0,21
PREC	0,83	0,78	0,71		0,73	0,68	0,67	0,63	0,64	0,65
RANK %	95	2	70	2	1	48	12	26	7	26

FICHA

RP	1421
FN	23/11/16
REG	D
AAB	609603
ADN	N263107
SNP	E17046



A. RP 0169, madre de la 1421.

B. RP 434 Messi, su padre.

Fuente: ERBra 2023 | DEPs enriquecidos por evaluación genómica | TOP 10% ■ TOP 20% ■ TOP 30% ■

ANTO



FAMILIA 
MÁXIMA



SULTANA MÁXIMA 1591 MES 927 T/E

Gran Campeona Ternera Nacional 2018. “Anto” es hija de Messi por 927, hermana materna de Máximo. Se destaca por su calidad racial, muy funcional y bien adaptada. Muy buenos DEPs de carcasa, con crecimiento y fertilidad con habilidad materna promedio, excelente combinación

PEDIGREE

Las Lilas 5909-F Relmun 6774-B G4

P/ MORRIS 434 MESSI T/E

Pozo 3847 Comodoro

Corralero 4561 Lanin 8018 C

M/ SULTANA MAXIMA 927 AON 0169 T/E

Rancho 0169 T/E

FICHA

RP 1591

FN 23/11/16

REG D

AAB 609603

ADN N263107

SNP E17046



A. RP 0169, abuela de Anto 1591.

B. RP 434 Messi, su padre.

DEPS GENÓMICOS

	PN	PD	AM	L&C	PF	CE	AOB	GD	GC	%GI
DEP	0,51	15,83	4,21	12,13	35,55	0,67	2,32	0,48	1,20	0,26
PREC	0,78	0,73	0,69		0,7	0,67	0,7	0,66	0,67	0,68
RANK %	77	2	22	1	1	36	16	15	2	12

Fuente: ERBra 2023 | DEPs enriquecidos por evaluación genómica | TOP 10% ■ TOP 20% ■ TOP 30% ■

1991



FAMILIA 
MÁXIMA



SULTANA MÁXIMA

1991 MES 231 T/E

Otra típica hija de Messi, en la Máxima 231, gran combinación de familias. Su hermana fue GCH Prado 17-18. Donante bien femenina, buena adaptación y acebuzamiento. Datos muy equilibrados: buen crecimiento, fertilidad y engrasamiento. En co-propiedad con Jose Rivas Larrosa (PY).

PEDIGREE

Las Lilas 5909F Relmun 6774B

P/ MORRIS 434 MESSI T/E

Pozo 3847 Comodoro

Corralero 4561 Lanin 8018C

M/ MORRIS MAXIMA 231 AONIKENK T/E

Morris Sultana 85 Gladiador T/E

FICHA

RP 1991

FN 26/10/18

REG D

AAB 811412

ADN N299247

SNP E16230



A. RP 231, su madre.

B. RP69 hermana de la 231, GCH Prado '17 (UY).

DEPS GENÓMICOS

	PN	PD	AM	L&C	PF	CE	AOB	GD	GC	%GI
DEP	1,04	12,59	0,20	6,50	28,51	0,48	1,10	1,06	1,56	0,2
PREC	0,76	0,71	0,65		0,68	0,60	0,67	0,63	0,63	0,65
RANK %	92	5	96	40	3	50	56	1	1	29

Fuente: ERBra 2023 | DEPs enriquecidos por evaluación genómica | TOP 10% ■ TOP 20% ■ TOP 30% ■

2051



FAMILIA 
MÁXIMA



SULTANA MÁXIMA 2051 BRO 721 T/E

Gran combinación de familias en esta donantes, Jackie por Máxima, su madre hermana entera de la Máxima 911, dadora de gran producción. Sus DEPs nos muestran gran crecimiento con habilidad materna, fertilidad y carcasa destacadas. En co-propiedad con Jose Rivas Larrosa (PY).

PEDIGREE

Rancho 1256 T/E
P/ SULTANA FRANCESCO 1192 BROCHEROT/E
Morris Jackie 439 Relevante T/E
Corralero 4561 Lanin 8018 C
M/ SULTANA MÁXIMA 721 AON 235 T/E
Morris Máxima 235 Gladiador T/E

DEPS GENÓMICOS

	PN	PD	AM	L&C	PF	CE	AOB	GD	GC	%GI
DEP	0,44	11,48	8,84	14,58	27,35	0,68	2,53	0,90	1,41	0,14
PREC	0,76	0,72	0,60		0,68	0,66	0,59	0,57	0,57	0,58
RANK %	74	8	1	1	3	36	13	2	1	66

Fuente: ERBra 2023 | DEPs enriquecidos por evaluación genómica | TOP 10% ■ TOP 20% ■ TOP 30% ■



A. RP 721, su madre.

B. RP 1192 Brochero, su padre.

JACKIE



FAMILIA 
JACKIE



 YouTube

POZO 3847 COMODORO

Tercer Mejor Hembra Nacional 2010. Fundadora de la familia Jackie. Una madre con todos los atributos, de excelente fertilidad y producción en La Sultana. Hija de Comodoro. Gran cantidad de hijos con destacado desempeño respaldan su labor, como Jacques, Messi y Sultán.

PEDIGREE

Guardián Y8135 Yaraví Araucano
P/ CORRALERO 1915 YASTÁ ROCÍO T/E
Corralera 9176 Relmún 696C
Pozo 1455 Luchesi
M/ POZO 2697
Pozo 363

DEPS GENÓMICOS

	PN	PD	AM	L&C	PF	CE	AOB	GD	GC	%GI
DEP	1,27	14,57	5,04	12,33	24,88	1,11	0,60	0,57	0,74	0,24
PREC	0,95	0,92	0,88		0,86	0,89	0,79	0,76	0,76	0,77
RANK %	95	3	10	1	5	14	82	9	10	17

Fuente: ERBra 2023 | DEPs enriquecidos por evaluación genómica | TOP 10% ■ TOP 20% ■ TOP 30% ■



A. RP 3847, Jackie en La Sultana (2012).
B. Sultán, su reconocido hijo GCM Nac. 2014.

435



FAMILIA 
JACKIE



MORRIS JACKIE 435 RELEVANTE T/E

Otra de las integrantes importantes de esta familia Jackie 3847, con tanta solidez en su producción. Hermana entera de Jacques y Messi. De tamaño moderado, muy ancha y profunda de costilla. Con DEPs muy destacados en engrasamiento y crecimiento (Top 1%) con fertilidad.

PEDIGREE

Guardián Y7993 Revelation Oscar
P/ LAS LILAS 5909-F RELMUN 6774-B G4
Las Lilas 6774B
Corralero 1915 Yastá Rocío T/E
M/ POZO 3847 COMODORO
Pozo 2697

DEPS GENÓMICOS

	PN	PD	AM	L&C	PF	CE	AOB	GD	GC	%GI
DEP	2,21	12,41	4,44	10,65	37,74	2,51	0,81	0,62	1,22	0,38
PREC	0,88	0,82	0,80		0,78	0,80	0,73	0,69	0,70	0,71
RANK %	99	6	18	3	1	1	74	7	1	3

Fuente: ERBra 2023 | DEPs enriquecidos por evaluación genómica | TOP 10% ■ TOP 20% ■ TOP 30% ■



A. RP 3847 Jackie, su madre.

B. Relevante, su reconocido padre.

2123



FAMILIA 
JACKIE



SULTANA JACKIE 2123 FRA 435 T/E

Hermana entera de Maula, nuestro reciente GCM en Expobra 2022. Su madre es hermana entera de Messi. Joven donante muy destacada por su pedigree y sus datos de DEPs, gran crecimiento, fertilidad y excelente carcasa. En co-propiedad con Corona Angus-Brangus (COL).

PEDIGREE

Brinks Bright Side 782R24
P/ RANCHO BRG 1256 T/E
Rancho 224 T/E
Las Lilas 5909F Relmun 6774B
M/ SULTANA JACKIE 435 RELEVANTE T/E
Pozo 3847 Comodoro

DEPS GENÓMICOS

	PN	PD	AM	L&C	PF	CE	AOB	GD	GC	%GI
DEP	0,65	13,00	2,99	9,48	34,90	1,78	1,56	0,57	1,24	0,34
PREC	0,81	0,79	0,74		0,77	0,75	0,75	0,73	0,73	0,74
RANK %	83	5	63	6	1	3	35	9	1	4

Fuente: ERBra 2023 | DEPs enriquecidos por evaluación genómica | TOP 10% ■ TOP 20% ■ TOP 30% ■



A. RP 435, madre de la 2123.

B. RP 3847 Jackie, su abuela.

1309



FAMILIA 
JACKIE



SULTANA JACKIE 1309 FRA 3847 T/E

Rvda. Gran Campeona ExpoBra 2018. Francesco por la consagrada Jackie, larga y femenina, de excelente producción en nuestro programa genético. Sus datos combinan gran crecimiento con habilidad materna, difícil de lograr! También carcasa. En co-propiedad con Los Guasunchos.

PEDIGREE

Brinks Bright Side 782R24
P/ RANCHO BRG 1256 T/E
Rancho 224 T/E
Corralero 1915 Yastá Rocío T/E
M/ POZO 3847 COMODORO
Pozo 2697

FICHA

RP	1309
FN	24/03/16
REG	D
AAB	609619
ADN	N263097
SNP	E17044



A. RP 1309, cuando fue RCGH ExpoBra 2018.

B. RP 1256 Francesco, su afamado padre.

DEPS GENÓMICOS

	PN	PD	AM	L&C	PF	CE	AOB	GD	GC	%GI
DEP	1,76	19,14	4,19	13,76	34,02	0,91	2,13	0,50	0,83	0,20
PREC	0,89	0,87	0,83		0,81	0,84	0,80	0,77	0,78	0,78
RANK %	98	1	23	1	1	22	20	13	7	29

Fuente: ERBra 2023 | DEPs enriquecidos por evaluación genómica | TOP 10% ■ TOP 20% ■ TOP 30% ■

1131



FAMILIA 
JACKIE



 YouTube

SULTANA JACKIE 1131 FRA 439 T/E

Destacada por su gran performance en nuestro programa, hija de la 439 y nieta de la 3847. Sus hermanos enteros Brochero y Daroiai, toda la consistencia de una de las familias mas importantes de La Sultana. Muy buenos números de crecimiento, habilidad materna y carcasa.

PEDIGREE

Brinks Bright Side 782R24
P/ RANCHO 1256 T/E
Rancho 224 T/E
Las Lilas 5909F Relmun 6774B G4
M/ MORRIS JACKIE 439 RELEVANTE T/E
Pozo 3847 Comodoro

DEPS GENÓMICOS

	PN	PD	AM	L&C	PF	CE	AOB	GD	GC	%GI
DEP	0,39	12,98	4,61	11,1	30,99	0,97	3,39	0,50	1,05	0,09
PREC	0,82	0,74	0,67		0,69	0,76	0,70	0,67	0,67	0,68
RANK %	71	5	16	2	2	20	5	13	3	83

Fuente: ERBra 2023 | DEPs enriquecidos por evaluación genómica | TOP 10% ■ TOP 20% ■ TOP 30% ■



A. RP 439, madre de la 1131.

B. RP 3847 Jackie, su abuela.

1569



FAMILIA 
JACKIE



SULTANA JACKIE 1569 FRA 439 T/E

Esta donante se destacó desde muy joven por su calidad racial, musculatura y estructura. Hermana entera de Brochero y Daroiai. Combina habilidad materna y buen crecimiento, además de unos destacadísimos datos de carcasa. En co-propiedad con El Impenetrable.

PEDIGREE

Brinks Bright Side 782R24
P/ RANCHO BRG 1256 T/E
Rancho BRG 224 T/E
Las Lilas 5909F Relmun 6774B G4
M/ MORRIS JACKIE 439 RELEVANTE T/E
Pozo 3847 Comodoro

DEPS GENÓMICOS

	PN	PD	AM	L&C	PF	CE	AOB	GD	GC	%GI
DEP	0,25	14,04	4,6	11,62	35,83	0,93	2,44	0,92	1,70	0,15
PREC	0,78	0,74	0,66		0,69	0,64	0,69	0,66	0,66	0,67
RANK %	63	3	16	2	1	21	14	1	1	60

Fuente: ERBra 2023 | DEPs enriquecidos por evaluación genómica | TOP 10% ■ TOP 20% ■ TOP 30% ■



A. RP 439, madre de la 1569.

B. RP 3847 Jackie, su gran abuela fundadora.

1895



FAMILIA 
JACKIE



SULTANA JACKIE

1895 FRA 439

Otra hermana entera de Brochero y Daroiai que fue Lote 1 de nuestra Ronda Brangus Premium 2019. Una hembra muy clasuda y femenina, con datos sobresalientes, TOP 1% en crecimiento fertilidad, con excelentes AOB y engrasamiento. En co-propiedad con Ganadera El Celé.

PEDIGREE

Brinks Bright Side 782R24

P/ RANCHO BRG 1256 T/E

Rancho BRG 224 T/E

Las Lilas 5909F Relmun 6774B G4

M/ MORRIS JACKIE 439 RELEVANTE T/E

Pozo 3847 Comodoro

FICHA

RP 1895

FN 10/04/18

REG D

AAB 752708

ADN N299238

SNP E16698



A. RP 439, madre de la 1895.

B. RP 1340 DAROIAI, su hermano entero.

DEPS GENÓMICOS

	PN	PD	AM	L&C	PF	CE	AOB	GD	GC	%GI
DEP	1,08	15,59	7,25	15,04	44,95	1,16	2,51	0,87	1,93	0,15
PREC	0,8	0,76	0,67		0,72	0,70	0,70	0,67	0,67	0,68
RANK %	93	2	2	1	1	13	13	2	1	60

Fuente: ERBra 2023 | DEPs enriquecidos por evaluación genómica | TOP 10% ■ TOP 20% ■ TOP 30% ■

FRANCHESCA



FAMILIA 
FRANCHESCA



 YouTube

RANCHO 2243 T/E

Fundadora de familia, de gran performance. Su madre, hermana de la emblemática 27 de Rancho Gde. En su progenie se destacan “Charrúa” GCH Expobra y “Mayesco”. Datos de crecimiento inmejorables con muy buena carcasa. En co-propiedad con A.I. La Frontera y Rancho Grande.

PEDIGREE

Brinks Bright Side 782R24
P/ RANCHO BRG 1256 T/E
Rancho BRG 224 T/E
JC Mr. Classic 314H
M/ RANCHO 588 T/E
Rancho 1477 Yamul

DEPS GENÓMICOS

	PN	PD	AM	L&C	PF	CE	AOB	GD	GC	%GI
DEP	2,24	13,51	3,50	10,26	34,75	1,39	1,23	0,46	0,87	0,28
PREC	0,74	0,69	0,52		0,64	0,57	0,62	0,57	0,58	0,60
RANK %	99	4	52	4	1	8	49	16	5	9

Fuente: ERBra 2023 | DEPs enriquecidos por evaluación genómica | TOP 10% ■ TOP 20% ■ TOP 30% ■



A



B

A. RP 588, su madre (Rancho Grande).

B. RP 1256 Francesco, su padre.

FICHA

RP	2243
FN	06/10/14
REG	D
AAB	609619
ADN	-
SNP	E17264

CHARRÚA



FAMILIA 
FRANCESCA



 YouTube

SULTANA FRANCHESCA 1953 MAY 2243 T/E

Gran Campeona ExpoBra 2021. Charrúa, una de nuestras donantes más destacadas en la actualidad, cabeza de remate en la Ronda Brangus Premium 2018. Su res es imponente, excelentes números de crecimiento (Top 1%) y carcasa. En co-propiedad con La Magdalena de Otegui (UY).

PEDIGREE

Corralero 8435 Curupay F10

P/ SULTANA LONQUIMAY 882 YAS T/E

Morris Sol 227 Yas T/E

Rancho 1256 T/E

M/ RANCHO 2243 T/E

Rancho 588 T/E

FICHA

RP 1953

FN 21/08/18

REG D

AAB 811369

ADN N299243

SNP E16232



A. Charrúa, como GCH en ExpoBra 2021.

B. RP 882 Mayú, su padre.

DEPS GENÓMICOS

	PN	PD	AM	L&C	PF	CE	AOB	GD	GC	%GI
DEP	1,27	19,58	1,87	11,66	57,22	2,15	3,9	1,11	1,86	0,22
PREC	0,84	0,80	0,72		0,78	0,79	0,78	0,75	0,75	0,76
RANK %	95	1	82	2	1	1	3	1	1	22

Fuente: ERBra 2023 | DEPs enriquecidos por evaluación genómica | TOP 10% ■ TOP 20% ■ TOP 30% ■

2253



FAMILIA 
FRANCHESCA



 YouTube

SULTANA FRANCHESCA

2253 MAY 2243 FIV

Hermana entera de Charrúa y Mayesco, producto de una combinación consagrada, Mayú por 2243. Volumen y calidad racial, que nos muestra en sus datos Top 1% en crecimiento, engrasamiento y AOB, además excelente fertilidad. En co-propiedad con Corona Angus-Brangus (COL).

PEDIGREE

Corralero 8435 Curupay F10
P/ SULTANA LONQUIMAY 882 YAS T/E
Morris Sol 227 Yas T/E
Rancho 1256 T/E
M/ RANCHO 2243 T/E
Rancho 588 T/E

DEPS GENÓMICOS

	PN	PD	AM	L&C	PF	CE	AOB	GD	GC	%GI
DEP	1,09	17,68	1,84	10,68	47,00	1,74	4,49	0,65	1,29	0,13
PREC	0,80	0,78	0,68		0,75	0,74	0,75	0,72	0,72	0,74
RANK %	93	1	83	3	1	3	1	6	1	70

FICHA

RP	2253
FN	27/11/19
REG	D
AAB	888450
ADN	N237263
SNP	S4861



A. RP 2243, su madre en La Sultana (2017).

B. RP 2000 Mayesco, su hermano entero.

SULTANA FRANCHESCA

1623 MES 2243 T/E



YouTube



A. RP 1623 en plena producción.

B. RP 2243, su madre.

Gran consistencia en sus líneas paterna y materna. Hija de Messi y nieta de Jackie en la Rancho 2243, una hembra muy productiva en nuestro programa genético. Sobresalientes datos de aptitud materna, Top 1% en crecimiento y excelente carcasa. En co-propiedad con Don Remo (AR).

PEDIGREE

Las Lilas 5909-F Relmun 6774-B G4

P/ MORRIS 434 MESSI T/E

Pozo 3847 Comodoro

Rancho 1256 T/E

M/ RANCHO 2243 T/E

Rancho 588 T/E

FICHA

RP 1623

FN 24/09/17

REG D

AAB 707010

ADN N284392

SNP E16879

DEPS GENÓMICOS

	PN	PD	AM	L&C	PF	CE	AOB	GD	GC	%GI
DEP	2,40	21,34	5,86	16,53	47,53	0,95	3,52	0,60	1,13	0,16
PREC	0,82	0,78	0,74		0,75	0,74	0,74	0,71	0,71	0,72
RANK %	99	1	5	1	1	21	4	8	2	54

Fuente: ERBra 2023 | DEPs enriquecidos por evaluación genómica | TOP 10% ■ TOP 20% ■ TOP 30% ■

SULTANA FRANCHESCA 2153 BAR 1623



YouTube

Donante muy femenina y clasuda, de gran corrección estructural y relieve muscular. Su pedigree es de alta consistencia genética con Baraq en en su línea paterna y Messi por el lado materno. Excelentes índices DEPs. En co-propiedad con Diego Portaluppi (PY).

PEDIGREE

Rancho 1256 T/E
P/ SULTANA FRANCESCO 1508 AON T/E
Sultana MÁXIMA 911 Aon 235 T/E
Morris 434 Messi T/E
M/ SULTANA FRANCHESCA 1623 MES 2243T/E
Rancho 2243 T/E

FICHA

RP	2153
FN	21/09/19
REG	D
AAB	879144
ADN	-
SNP	E15613



A. RP 2153 en la Ronda Brangus Premium.
B. Baraq, su padre (Noviembre 2018).

DEPS GENÓMICOS

	PN	PD	AM	L&C	PF	CE	AOB	GD	GC	%GI
DEP	0,92	15,52	6,28	14,04	41,18	1,11	3,36	0,73	1,02	0,22
PREC	0,78	0,73	0,63		0,68	0,64	0,68	0,65	0,65	0,67
RANK %	90	2	4	1	1	14	5	4	3	22

Fuente: ERBra 2023 | DEPs enriquecidos por evaluación genómica | TOP 10% ■ TOP 20% ■ TOP 30% ■

MAGNA



FAMILIA 
MAGNA



 YouTube

SULTANA MAGNA 969 RANCHO 1598

Una donante con pedigree abierto en su línea materna y Relevante como abuelo. Posee mucha capacidad corporal y buena estructura. Sus DEPs muestran índices con buen crecimiento y destacada AOB.

PEDIGREE

Las Lilas 5909 F Relmun 674 B

P/ RANCHO 1521 T/E

Rancho 5067

CRC - IFCC Magnum 331 T

M/ RANCHO 1598

Rancho 5454

FICHA

RP 969

FN 14/10/14

REG D

AAB 489609

ADN N233182

SNP E17239



A. RP 969 Magna, en La Sultana, en 2017.

B. Magnum, su abuelo materno.

DEPS GENÓMICOS

	PN	PD	AM	L&C	PF	CE	AOB	GD	GC	%GI
DEP	0,02	12,47	2,85	9,09	19,06	0,29	2,73	0,09	0,24	0,19
PREC	0,78	0,68	0,60		0,60	0,62	0,55	0,50	0,51	0,53
RANK %	44	6	65	8	14	66	10	95	74	34

Fuente: ERBra 2023 | DEPs enriquecidos por evaluación genómica | TOP 10% ■ TOP 20% ■ TOP 30% ■

FORMOSEÑA



FAMILIA 
FORMOSEÑA



 YouTube

ALPARAMIS INDEPEN. LAC882 C6862 T/E

Formoseña, sobresaliente donante colorada, ella fue Reservada Campeona Vaquillona Nacional 2010. Una vaca muy larga y femenina, con excelentes datos de crecimiento, aptitud materna, fertilidad y sobresaliente carcasa. Su progenie se destaca en Argentina y países vecinos.

PEDIGREE

Taragú Y2240
P/ TRES CRUCES DON ERNESTO 4028
Tres Cruces 267
San Alejo C1471 Cordobés
M/ ALEGRÍA 882 CUATRERO T/E
Rudaco G101

DEPS GENÓMICOS

	PN	PD	AM	L&C	PF	CE	AOB	GD	GC	%GI
DEP	1,96	13,66	8,71	15,54	47,38	1,46	4,34	0,38	0,11	0,27
PREC	0,91	0,86	083		080	083	0,72	0,68	0,68	0,<<<70
RANK %	98	4	1	1	1	6	1	25	91	11

FICHA

RP	6862
FN	25/07/08
REG	A
AAB	111666
ADN	N132979
SNP	E17514



A



B

A. Independencia, su padre.

B. Cuatrero, su abuelo materno.

Fuente: ERBra 2023 | DEPs enriquecidos por evaluación genómica | TOP 10% ■ TOP 20% ■ TOP 30% ■

1065



FAMILIA 
FORMOSEÑA



SULTANA FORMOSEÑA 1065 PICANTE T/E

Una de las coloradas destacadas en La Sultana. Picante con la 6862. Hermana entera de Red Pepper. Muy larga y femenina, de gran estructura y excelente calidad racial. Destacamos DEPs de crecimiento con aptitud materna. Gran AOB y marmoreo. En co-propiedad con A.I. La Frontera.

PEDIGREE

CX Home Run 135P

P/ GUASUNCHOS 3933

Guasunchos 1084 Juan XXIII

Tres Cruces Don Ernesto 4028

M/ ALPARAMIS INDEP. LAC882 6862C T/E

Alegría 882 Cuatrero T/E

FICHA

RP 1065

FN 10/02/15

REG D

AAB 585014

ADN N246854

SNP E17073



A. RP 1065, en La Sultana, invierno 2017.

B. Picante, su padre.

DEPS GENÓMICOS

	PN	PD	AM	L&C	PF	CE	AOB	GD	GC	%GI
DEP	1,06	11,14	5,37	10,94	33,17	1,53	2,51	0,41	0,32	0,34
PREC	0,80	0,73	0,77		0,69	0,72	0,66	0,62	0,63	0,64
RANK %	92	9	8	3	1	5	13	21	48	4

Fuente: ERBra 2023 | DEPs enriquecidos por evaluación genómica | TOP 10% ■ TOP 20% ■ TOP 30% ■

2091



FAMILIA 
FORMOSEÑA



SULTANA FORMOSEÑA 2091 PIC 6862 T/E

Hermana entera de "Red Pepper", donante de gran producción en La Sultana. Una hembra con gran corrección en todas sus líneas, excelente grado de acebuzamiento y calidad racial. Se destacan sus DEPs en AM, PF y carcasa. En co-propiedad con Juan Pedro Rosero (ECU).

PEDIGREE

CX Home Run 135P
P/ GUASUNCHOS 3933
Guasunchos 1084 Juan XXIII
Tres Cruces Don Ernesto 4028
M/ ALPARAMIS INDEP. LAC882 6862C T/E
Alegría 882 Cuatrero T/E

DEPS GENÓMICOS

	PN	PD	AM	L&C	PF	CE	AOB	GD	GC	%GI
DEP	0,74	12,66	5,36	11,69	42,45	0,96	2,94	0,62	0,47	0,36
PREC	0,78	0,73	0,64		0,70	0,68	0,68	0,64	0,64	0,66
RANK %	86	5	8	2	1	20	8	7	26	3

Fuente: ERBra 2023 | DEPs enriquecidos por evaluación genómica | TOP 10% ■ TOP 20% ■ TOP 30% ■



A. RP 6862, su productiva madre.

B. RP 1770 Red Pepper, su hermano entero.

1641



FAMILIA 
FORMOSEÑA



 YouTube

SULTANA FORMOSEÑA 1641 WAK 1065

Una colorada muy destacada por su pedigree y también por su fenotipo. Inbreeding de la Formoseña 6862, muy acebuzada y pelo corto, con datos sobresalientes, facilidad de parto, crecimiento con habilidad materna y muy buena carcasa. En co-propiedad con Juan Pedro Rosero (ECU).

PEDIGREE

CX Home Run 135/P

P/ SULTANA HOME RUN 772 INDEPEND.

Alparamis Indepen. LAC882 C6862 T/E

Guasunchos 3933

M/ SULTANA FORMOSEÑA 1065 PIC 6862

Alparamis Indepen. LAC882 C6862 T/E

FICHA

RP 1641

FN 02/10/17

REG D

AAB 707109

ADN N299235

SNP S9396



A



B

A. RP 6862, madre fundadora de familia.
B. RP 772 Wakonda, su padre, 3MM Nac. 2016.

DEPS GENÓMICOS

	PN	PD	AM	L&C	PF	CE	AOB	GD	GC	%GI
DEP	-0,01	9,93	4,89	9,85	26,09	1,33	1,82	0,25	0,17	0,31
PREC	0,78	0,71	0,56		0,58	0,6	0,57	0,52	0,53	0,55
RANK %	40	13	12	5	4	9	27	63	86	6

Fuente: ERBra 2023 | DEPs enriquecidos por evaluación genómica | TOP 10% ■ TOP 20% ■ TOP 30% ■

SULTANA FORMOSEÑA 2099 HEM 6862 T/E



YouTube



A. 2099, en la Ronda Brangus Premium 2020.

B. Formoseña, su madre.

La 2099 combina musculatura con feminidad, es una madre muy adaptada, correcta en todas sus líneas lo que asegura funcionalidad al 100%. Sus DEPs de desarrollo son impactantes con Top 1% para PD, LyC y PF. En co-propiedad con Andrés Meza (COL).

PEDIGREE

Cactus 320 Best Seller

P/ CACTUS 1897 BEST SELLER MILONGA

Cactus 444

Tres Cruces Don Ernesto 4028

M/ ALPARAMIS INDEP. LAC882 6862C T/E

Alegría 882 Cuatrero T/E

FICHA

RP 299

FN 04/08/19

REG D

AAB 879095

ADN -

SNP E15622

DEPS GENÓMICOS

	PN	PD	AM	L&C	PF	CE	AOB	GD	GC	%GI
DEP	2,86	18,66	6,48	15,81	44,93	1,15	3,42	0,17	0,06	0,24
PREC	0,77	0,73	0,68		0,7	0,68	0,69	0,66	0,66	0,68
RANK %	99	1	3	1	1	13	5	86	94	17

Fuente: ERBra 2023 | DEPs enriquecidos por evaluación genómica | TOP 10% ■ TOP 20% ■ TOP 30% ■

SULTANA FORMOSEÑA 1621 HEM 6862 T/E



YouTube

Colorada bien funcional, típica hembra de la familia Formoseña, muy larga y femenina, buena ubre y pelo corto. Hija de 6862, nuestra donante colorada de mayor producción. DEPs de crecimiento y fertilidad sobresalientes, buen AM, AOB y %GI. En co-propiedad con Don Remo (AR).

PEDIGREE

Cactus 320 Best Seller

P/ CACTUS 1897 BEST SELLER MILONGA

Cactus 444

Tres Cruces Don Ernesto 4028

M/ ALPARAMIS INDEP. LAC882 6862C T/E

Alegría 882 Cuatrero T/E

FICHA

RP 1621

FN 24/09/17

REG D

AAB 707050

ADN N284391

SNP S3245



A

1621



B

A. RP 1621, en producción en La Sultana.

B. Hemingway, su padre.

DEPS GENÓMICOS

	PN	PD	AM	L&C	PF	CE	AOB	GD	GC	%GI
DEP	2,05	15,65	4,96	12,79	42,21	1,03	3,45	0,08	-0,04	0,25
PREC	0,80	0,74	0,70		0,71	0,68	0,69	0,66	0,66	0,68
RANK %	99	2	11	1	1	17	4	95	98	14

Fuente: ERBra 2023 | DEPs enriquecidos por evaluación genómica | TOP 10% ■ TOP 20% ■ TOP 30% ■

725



FAMILIA 
PUCARÁ



 YouTube

SULTANA PUCARÁ 725 INDEPENDENCIA T/E

Donante colorada de una de las familias más consistentes en el Angus colorado argentino. Pedigree abierto. Muy larga, femenina y de buena estructura. Sus datos de crecimiento, fertilidad y marmoreo son muy relevantes. En co-propiedad con Agro Industrial La Frontera S.A.

PEDIGREE

Taraguí Y2240
P/ TRES CRUCES DON ERNESTO 4028
Tres Cruces 267
Rancho BRG 2829 Mariscal
M/ MORRIS PUCARÁ 195 MARISCAL
Morris Pucará 057 Mauleon

DEPS GENÓMICOS

	PN	PD	AM	L&C	PF	CE	AOB	GD	GC	%GI
DEP	2,75	14,31	2,46	9,62	31,7	1,04	1,60	0,28	0,69	0,24
PREC	0,81	0,73	0,70		0,67	0,65	0,68	0,63	0,64	0,66
RANK %	99	3	73	6	2	17	34	48	11	17

Fuente: ERBra 2023 | DEPs enriquecidos por evaluación genómica | TOP 10% ■ TOP 20% ■ TOP 30% ■



A. RP 195, madre de la 725.

B. Independencia, su padre.

1875



FAMILIA 
PUCARÁ



SULTANA PUCARÁ 1875 WAK 725

Wakonda x 725, dos de nuestras mejores familias de coloradas, Pucará y Formoseña. Muy buena estructura, musculatura y adaptación. DEPs inmejorables para crecimiento (Top 1%), con buena fertilidad, engrasamiento y marmoreo. En co-propiedad con La Magdalena de Otegui (UY).

PEDIGREE

CX Home Run 135/P

P/ SULTANA HOME RUN 772 INDEPEND.

Alparamis Indepen. Lac882 C6862 T/E

Tres Cruces Don Ernesto 4028

M/ SULTANA PUCARÁ 725 INDEPEND. T/E

Morris Pucará 195 Mariscal

FICHA

RP 1875

FN 16/02/18

REG D

AAB 707109

ADN N299237

SNP E16700



A



B

A. RP 1875, en la #2 Ronda Brangus Premium.

B. RP 772 Wakonda, su padre, 3MT Nac. '16.

DEPS GENÓMICOS

	PN	PD	AM	L&C	PF	CE	AOB	GD	GC	%GI
DEP	3,30	17,27	3,05	11,68	44,54	1,46	-0,39	0,69	1,33	0,34
PREC	0,79	0,73	0,62		0,66	0,67	0,64	0,59	0,60	0,62
RANK %	99	1	61	2	1	6	97	4	1	4

Fuente: ERBra 2023 | DEPs enriquecidos por evaluación genómica | TOP 10% ■ TOP 20% ■ TOP 30% ■

ALEJA



FAMILIA 
ALEJA



ALEJO CARMEN 5610 T/E

Esta hembra fue adquirida a Alejo del Carmen. Don Ciriaco x la 4478, donante muy longeva de excelente producción, tanto en calidad como cantidad. Muy femenina y funcional. Buen crecimiento con buena habilidad materna, combinación difícil de lograr.

PEDIGREE

Cruces Don Abdon Y3102
P/ TRES CRUCES CARDENAL 4312 T/E
Tres Cruces Don Ernesto 3939
San Alejo C3937
M/ SAN ALEJO 4478
San Alejo C1408

DEPS GENÓMICOS

	PN	PD	AM	L&C	PF	CE	AOB	GD	GC	%GI
DEP	2,66	18,47	3,04	12,27	24,10	0,58	0,36	0,65	1,39	0,22
PREC	0,81	0,75	0,69		0,59	0,60	0,56	0,53	0,54	0,55
RANK %	99	1	62	1	6	43	88	6	1	22

FICHA

RP	5610
FN	12/11/14
REG	D
AAB	589454
ADN	N129666
SNP	E17070



A



B

A. Aleja 5610, en La Sultana (2019).

B. Don Ciriaco, su padre.

Fuente: ERBra 2023 | DEPs enriquecidos por evaluación genómica | TOP 10% ■ TOP 20% ■ TOP 30% ■

2019



FAMILIA 
ALEJA



SULTANA ALEJA 2019 HEM 5610 FIV

Hermana entera de Aleja 2007, su madre la 5610, donante bien consolidada en nuestro programa. Su padre, Hemingway, muy destacado en la raza. Es una hembra muy costilluda y bien adaptada. En sus datos tenemos excelente crecimiento y fertilidad.

PEDIGREE

Cactus 320 Best Seller

P/ CACTUS 1897 BEST SELLER MILONGA

Cactus 444

Tres Cruces Cardenal 4312 T/E

M/ ALEJO CARMEN 5610 T/E

San Alejo 4478

FICHA

RP 2019

FN 07/11/18

REG D

AAB 811473

ADN N340471

SNP S3254



A. RP 2007, su hermana entera.

B. Aleja 5610, su madre.

DEPS GENÓMICOS

	PN	PD	AM	L&C	PF	CE	AOB	GD	GC	%GI
DEP	2,58	17,59	1,89	10,69	25,88	0,65	-0,01	0,25	0,86	0,14
PREC	0,74	0,70	0,59		0,65	0,58	0,65	0,62	0,62	0,64
RANK %	99	1	82	3	4	38	94	63	6	66

Fuente: ERBra 2023 | DEPs enriquecidos por evaluación genómica | TOP 10% ■ TOP 20% ■ TOP 30% ■

5750



FAMILIA 
ALEJA



ALEJO CARMEN 5750

Otra hija de la Aleja 5610, con línea paterna de San Alejo. Es una vaca con mucha estructura y volumen corporal, con buenos datos de crecimiento, y engasamiento más marmoreo en su carcasa.

PEDIGREE

	San Alejo 6003 Zambo Rufian
P/	ALEJO CARMEN 9447 RUFIAN
	San Alejo 5004
	Tres Cruces Cardenal 4312 T/E
M/	ALEJO CARMEN 5610 T/E
	San Alejo 4478

DEPS GENÓMICOS

	PN	PD	AM	L&C	PF	CE	AOB	GD	GC	%GI
DEP	1,03	14,34	2,08	9,24	18,60	0,17	0,21	0,39	0,54	0,21
PREC	0,75	0,60	0,63		0,51	0,59	0,45	0,41	0,42	0,44
RANK %	92	3	79	7	15	74	91	24	20	26

FICHA

RP	5750
FN	15/11/16
REG	D
AAB	745512
ADN	N265155
SNP	S9428



A. RP 5610, su madre.

B. Don Ciriaco, su abuelo materno.

Fuente: ERBra 2023 | DEPs enriquecidos por evaluación genómica | TOP 10% ■ TOP 20% ■ TOP 30% ■

1177



FAMILIA 
CARMEN



SULTANA CARMEN 1177 CEIBO 1834 T/E

Esta hembra es producto de un embrión de La Peña Colorada, hermana entera de Candelaria, GC Ternera Nac. 2009. En su pedigree tiene a dos referentes del Brangus Colorado, Ceibo y Cardenal. Datos de buen crecimiento con muy buena habilidad materna, combinación difícil de lograr.

PEDIGREE

Elcarmen YC898
P/ EL CARMEN 1117 CEIBO
Elcarmen YP465C
Cruces Don Abdon Y3102
M/ ELCARMEN C1834
Elcarmen YP465C

DEPS GENÓMICOS

	PN	PD	AM	L&C	PF	CE	AOB	GD	GC	%GI
DEP	1,45	8,38	4,51	8,7	21,86	1,17	-0,64	0,44	0,4	0,29
PREC	0,84	0,75	0,7		0,68	0,75	0,62	0,57	0,57	0,6
RANK %	96	21	17	11	8	13	99	18	34	8

FICHA

RP	1177
FN	10/10/15
REG	D
AAB	537515
ADN	N246861
SNP	E17145



A. Ceibo, su abuelo paterno.

B. Cardenal, su abuelo materno.

Fuente: ERBra 2023 | DEPs enriquecidos por evaluación genómica | TOP 10% ■ TOP 20% ■ TOP 30% ■



Alta
CIALE



GENPRO



SOLUÇÃO GENÉTICA

1340

PADRES 
SEMEN



MAYÚ



© Groppo-Franke



SULTANA LONQUIMAY

882 YAS T/E

Campeón Junior Palermo 2015. Gran estructura en frame moderado, mucha musculatura, ideal para moderar el tamaño en hembras. Bran- gus negro más usado en 2022 (Semex) aportando precocidad y calidad racial a sus crías. DEPs superiores en PN, PF y CE. Propiedad de Semex.

PEDIGREE

Rancho 144 Curandero T/E
P/ CORRALERO 8435 CURUPAY F10 D
Corralera F10 B Side 2022 A
Corralero 1651 Yastá Relmun
M/ MORRIS SOL 227 YAS T/E
Morris Sol 91 Gladiador T/E

DEPS GENÓMICOS

	PN	PD	AM	L&C	PF	CE	AOB	GD	GC	%GI
DEP	0,94	12,39	-1,48	4,72	40,93	2,07	4	0,84	1,42	0,23
PREC	0,99	0,99	0,83		0,95	0,97	0,89	0,87	0,87	0,88
RANK %	90	6	99	82	1	2	2	2	1	19

FICHA

RP	882
FN	26/02/14
REG	D
AAB	472254
ADN	N233204
SNP	S5821
CE	44 cm.



A. Mayú en el centro de colecta CRB.

B. RP 227 Yamana, su madre, GCH Palermo.

DOCE PASOS



© Gruppo Franke



SOLUÇÃO GENÉTICA



YouTube

SULTANA FRANCESCO 1520 YAS T/E

Musculatura, capacidad corporal y estructura. Possee un biotipo muy precoz y un pedigree muy potente: Francesco por Yámana. Ideal para producir terneros de gran conformación carnicera. Muy usado en nuestros Núcleos Genéticos. DEPs destacados para su carcasa y grasas.

PEDIGREE

Brinks Bright Side 782R24

P/ RANCHO 1256 T/E

Rancho 224 T/E

Corralero 1651 Yastá Relmun

M/ MORRIS SOL 227 YAS T/E

Morris Sol 91 Gladiador T/E

FICHA

RP 1520

FN 21/09/16

REG D

AAB 609556

ADN N263082

SNP S4837

CE 44 cm.



A. Doce Pasos en el centro de colecta ST.

B. RP 227 Yamana, su madre, GCH Palermo.

DEPS GENÓMICOS

	PN	PD	AM	L&C	PF	CE	AOB	GD	GC	%GI
DEP	-0,02	12,79	0,40	6,80	25,70	1,04	3,55	0,36	0,91	0,17
PREC	0,94	0,92	0,73		0,84	0,89	0,84	0,81	0,82	0,82
RANK %	39	5	95	34	4	17	4	28	5	45

Fuente: ERBra 2023 | DEPs enriquecidos por evaluación genómica | TOP 10% ■ TOP 20% ■ TOP 30% ■

MAULA



Alta
CIALE



YouTube

SULTANA FRANCESCO 2208 RLV T/E

Gran Campeón Macho ExpoBra 2022. Nuestro multi-premiado Maula también resultó Rvdo. GCM de la 51° Gran Nacional de Razas 2021. Un padre muy completo, largo excepcional, costilla, musculatura y estructura. DEPs con Top 1% en PF y CE. En co-propiedad con Palo Santo (BOL).

PEDIGREE

Brinks Bright Side 782R24
P/ RANCHO 1256 T/E
Rancho 224 T/E
Las Lilas 5909-F Relmun 6774-B G4
M/ MORRIS JACKIE 435 RELEVANTE T/E
Pozo 3847 Comodoro

FICHA

RP	2208
FN	01/09/19
REG	D
AAB	879079
ADN	N337058
SNP	E15624
CE	46 cm.



A. Maula, reciente GCM ExpoBra 2022.

B. Maula, como RCGM Nacional 2021.

DEPS GENÓMICOS

	PN	PD	AM	L&C	PF	CE	AOB	GD	GC	%GI
DEP	0,41	12,69	3,25	9,60	37,28	2,23	2,90	0,47	1,08	0,33
PREC	0,81	0,78	0,74		0,77	0,82	0,75	0,73	0,73	0,74
RANK %	72	5	58	6	1	1	8	15	2	5

Fuente: ERBra 2023 | DEPs enriquecidos por evaluación genómica | TOP 10% ■ TOP 20% ■ TOP 30% ■

BARAQ



© Groppo-Franke



YouTube

SULTANA FRANCESCO 1508 AON T/E

Rvdo. Gran Campeón Macho Palermo 2019. Uno de los hijos de Francesco más completos producidos en La Sultana. Acebuzamiento y facilidad de parto (Top 1%), con datos de crecimiento muy destacados en PF y CE. Sus datos de carcasa son inmejorables. Propiedad de Semex Arg S.A.

PEDIGREE

Brinks Bright Side 782R24

P/ RANCHO 1256 T/E

Rancho 224 T/E

Corralero 4561 Lanin 8018 C

M/ SULTANA MÁXIMA 911 AONIKENK T/E

Morris Máxima 235 Gladiador T/E

FICHA

RP 1508

FN 02/09/16

REG D

AAB 609555

ADN N299218

SNP S5825

CE 45 cm.



A. Baraq, como RGCM Palermo 2019.

B. Baraq, a los 20 meses en La Sultana.

DEPS GENÓMICOS

	PN	PD	AM	L&C	PF	CE	AOB	GD	GC	%GI
DEP	-1,51	6,40	3,76	6,96	23,42	1,22	3,17	0,66	0,86	0,20
PREC	0,95	0,93	0,74		0,81	0,87	0,79	0,77	0,77	0,78
RANK %	1	37	46	31	6	11	6	5	6	29

Fuente: ERBra 2023 | DEPs enriquecidos por evaluación genómica | TOP 10% ■ TOP 20% ■ TOP 30% ■

DEREK



Alta
CIALE

© Groppo-Franke



SULTANA MAYÚ 1946 AONIKENK

Campeón Junior Palermo 2019. Estructura, precocidad y racialidad en este hijo de Mayú. Voluminoso y pesado, sus datos reflejan su fenotipo. Destacado para PD, PF y CE. En sus datos de carcasa impacta su musculatura con engrasamiento en el tope de la Evaluación ERBra. Óptimo!

PEDIGREE

Corralero 8435 Curupay F-10 C

P/ SULTANA LONQUIMAY 882 YAS T/E

Morris Sol 227 Yas T/E

Corralero 4561 Lanin 8018 C

M/ SULTANA MÁXIMA 911 AONIKENK T/E

Morris Máxima 235 Gladiador T/E

DEPS GENÓMICOS

	PN	PD	AM	L&C	PF	CE	AOB	GD	GC	%GI
DEP	0,71	12,61	0,96	7,27	40,25	2,01	4,39	0,96	1,48	0,27
PREC	0,88	0,85	0,57		0,75	0,85	0,69	0,65	0,66	0,68
RANK %	85	5	91	26	1	2	1	1	1	11

FICHA

RP 1946

FN 04/04/18

REG D

AAB 752704

ADN N299220

SNP E16699

CE 43 cm.



A. Derek, en La Sultana (Junio 2020).

B. Mayú, su consolidado padre.

Fuente: ERBra 2023 | DEPs enriquecidos por evaluación genómica | TOP 10% ■ TOP 20% ■ TOP 30% ■

YAKO



© Gruppo Franke

Alta
CIALE



MORRIS 264 YAKO T/E

Gran Campeón Macho ExpoSalta 2012. Hermano entero de Yamana. Muy moderado, de masas musculares exuberantes, correcto en su línea inferior y buena estructura. Muy recomendado para su uso en vaquillonas con gran PF y carcasa. En co-propiedad con Don Remo y Ciale.

PEDIGREE

Guardián Y8135 Yaraví Araucano
P/ CORRALERO 1651 YASTÁ RELMÚN
Corralera 08162
Ébano 4045 Gladiador T/E
M/ MORRIS SOL 91 GLADIADOR T/E
Morris Sol 003

DEPS GENÓMICOS

	PN	PD	AM	L&C	PF	CE	AOB	GD	GC	%GI
DEP	-0,47	8,63	0,61	4,92	23,57	1,17	3,92	0,49	1,09	0,12
PREC	0,98	0,95	0,86		0,89	0,93	0,70	0,66	0,67	0,69
RANK %	13	20	94	79	6	13	2	14	2	74

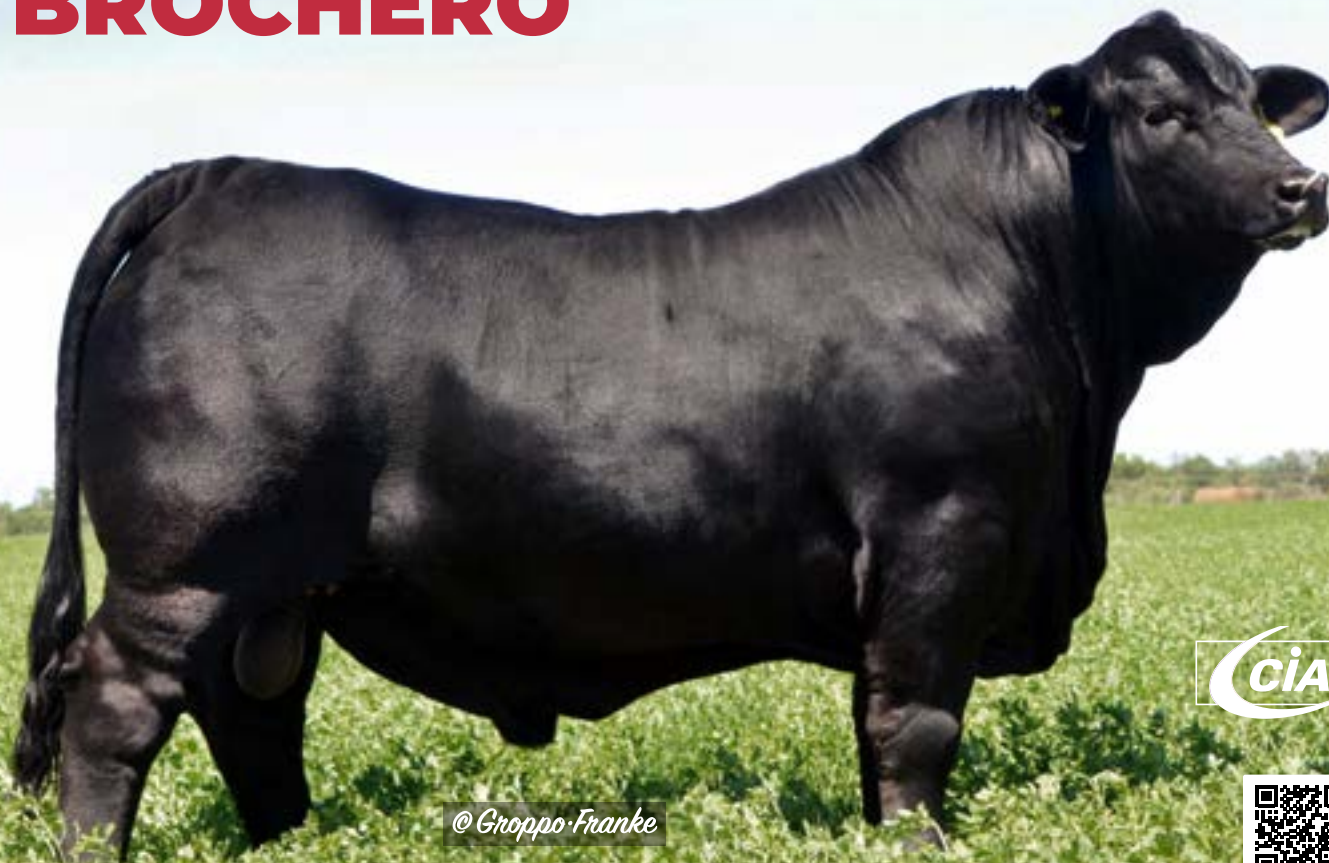
Fuente: ERBra 2023 | DEPs enriquecidos por evaluación genómica | TOP 10% ■ TOP 20% ■ TOP 30% ■



A. Yako, como GCM ExpoSalta 2012.

B. Yamana 227, su hermana entera.

BROCHERO



© Groppo-Franke



YouTube

SULTANA FRANCESCO 1192 RELEVANTE T/E

Rvdo. Gran Campeón Macho Palermo 2017. También fue GCMT Nacional 2016. Un padre con mucha calidad racial, bien acebuzado, con capacidad corporal, musculatura y estructura. Líneas apertana y materna muy consistentes. Sobresalen DEPs de PF, CE y carcasa. Propiedad de CIAVT.

PEDIGREE

Brinks Bright Side 782R24

P/ RANCHO 1256 T/E

Rancho 224 T/E

Las Lilas 5909F Relmun 6774B G4

M/ MORRIS JACKIE 439 RELEVANTE T/E

Pozo 3847 Comodoro

FICHA

RP 1192

FN 13/07/15

REG D

AAB 537526

ADN N246868

SNP S5714

CE 42 cm.



A. Brochero, RGCM en Palermo 2017.

B. Brochero, como GCMT de la Nac. 2016.

DEPS GENÓMICOS

	PN	PD	AM	L&C	PF	CE	AOB	GD	GC	%GI
DEP	0,81	11,33	6,30	11,97	29,17	1,27	4,61	0,87	1,63	0,06
PREC	0,96	0,94	0,68		0,85	0,87	0,76	0,73	0,73	0,74
RANK %	88	8	3	1	2	10	1	2	1	90

Fuente: ERBra 2023 | DEPs enriquecidos por evaluación genómica | TOP 10% ■ TOP 20% ■ TOP 30% ■

MESSI



© Gruppo Franke

GENPRO



YouTube

MORRIS 434 MESSI T/E

Hijo de nuestra productiva 3847 con Relevante, hermano entero de Jacques, línea genética muy consistente en La Sultana. Muy moderado en su tamaño, mucha musculatura y excelente calidad racial. Muy buenos DEPs tanto en crecimiento y fertilidad como en sus índices de carcasa.

PEDIGREE

Guardián Y7993 Revelation O.
P/ LAS LILAS 5909F RELMÚN
Las Lilas 6764B
Corralero 1915 Yastá Rocío T/E
M/ POZO 3847 COMODORO
Pozo 2697

DEPS GENÓMICOS

	PN	PD	AM	L&C	PF	CE	AOB	GD	GC	%GI
DEP	1,55	10,93	4,59	10,06	31,74	0,76	1,94	0,48	0,85	0,26
PREC	0,98	0,97	0,85		0,94	0,95	0,86	0,83	0,83	0,84
RANK %	97	9	16	4	2	30	24	15	6	12

Fuente: ERBra 2023 | DEPs enriquecidos por evaluación genómica | TOP 10% ■ TOP 20% ■ TOP 30% ■



A. Messi, en el centro de colecta Goyaike.

B. RP 3847, su prolifera madre.

SULTÁN



Alta
CIALE



YouTube

SULTANA SUMAJ 566 COMODORO

Gran Campeón Macho Nacional 2014. Hijo de Sumaj (RGCM Palermo 2012), otro gran padre de producción propia, y la 3847. Un toro muy completo por su fenotipo y por sus datos de DEPs, destacándose su facilidad de parto y el crecimiento. En co-propiedad con Don Remo y CIALE.

PEDIGREE

Corralero 4561 Lanín 8018 C

P/ MORRIS 272 SUMAJ T/E

Morris Sultana 85 Gladiador

Corralero 1915 Yastá Rocío T/E

M/ POZO 3847 COMODORO

Pozo 2697

FICHA

RP 566

FN 03/10/12

REG D

AAB 376388

ADN N198450

SNP E17372

CE 42,5 cm.



A. Sultán, como GCM Nacional 2014.

B. Sumaj, su padre, RGCM Palermo 2012.

DEPS GENÓMICOS

	PN	PD	AM	L&C	PF	CE	AOB	GD	GC	%GI
DEP	-0,18	9,81	0,2	5,11	17,99	0,25	-0,69	0,93	0,81	0,18
PREC	0,99	0,98	0,9		0,95	0,96	0,91	0,89	0,89	0,9
RANK %	26	13	96	76	17	69	99	1	7	39

Fuente: ERBra 2023 | DEPs enriquecidos por evaluación genómica | TOP 10% ■ TOP 20% ■ TOP 30% ■

RED PEPPER



JUAN
DEBERNARDI
GENÉTICA DE CARNE

© Gruppo Franke



YouTube

SULTANA PICANTE 1770 IND T/E

Familia materna de alta consistencia. Gran corrección estructural y carácter racial. Su línea inferior es inmejorable. Un toro balanceado, suave en su tren posterior y de muy buenos cuartos y pelo corto. DEPS destacados para PD, AM, PF, CE + AOB y %GI. Propiedad de Select Sires Arg.

PEDIGREE

CX Home Run 135P
P/ GUASUNCHOS 3933
Guasunchos 1084 Juan XXIII
Tres Cruces Don Ernesto 4028
M/ ALPARAMIS INDEPEND. LAC882 6862C
Alegría 882 Cuatrero T/E

FICHA

RP	1770
FN	26/10/17
REG	D
AAB	706987
ADN	N280831
SNP	-
CE	41 cm.



A



B

A. Red Pepper, en La Sultana en 2019.

B. Formoseña 6862, su productiva madre.

DEPS GENÓMICOS

	PN	PD	AM	L&C	PF	CE	AOB	GD	GC	%GI
DEP	0,63	10,93	5,63	11,1	39,9	1,91	3,54	0,38	0,34	0,36
PREC	0,77	0,73	0,64		0,70	0,8	0,66	0,63	0,63	0,65
RANK %	82	9	6	2	1	2	4	25	43	3

Fuente: ERBra 2023 | DEPs enriquecidos por evaluación genómica | TOP 10% ■ TOP 20% ■ TOP 30% ■

WAKONDA



GENPRO

@Groppo-Franke



YouTube

SULTANA HOME RUN 772 INDEPENDENCIA

Tercer Mejor Toro Nacional 2016. Fue el mejor Brangus Colorado de la Nacional 2016. Muy balanceado en todas sus líneas, en su estructura y de correcto prepucio. Gran musculatura y capacidad corporal. Excelentes DEPs de PF, CE y %GI. En co-propiedad con Genpro y El Alamo (PY).

PEDIGREE

CX Chief Advantage 143L
P/ CX HOME RUN 135P
Ms Hs 135Fk
Tres Cruces Don Ernesto 4028
M/ ALPARAMIS INDEP. LAC882 6862C
Alegría 882 Cuatrero T/E

DEPS GENÓMICOS

	PN	PD	AM	L&C	PF	CE	AOB	GD	GC	%GI
DEP	0,44	8,02	5,23	9,24	26,28	1,14	1,62	0,27	0,15	0,23
PREC	0,94	0,91	0,73		0,81	0,87	0,78	0,74	0,75	0,76
RANK %	74	24	9	7	4	13	33	52	88	19

Fuente: ERBra 2023 | DEPs enriquecidos por evaluación genómica | TOP 10% ■ TOP 20% ■ TOP 30% ■



A. Wakonda, como 3er. Mejor Toro Nacional.
B. RP 6862, su madre, donante muy prolifera.

DAROI AI



Champion of the
World Bull 2018



Genética
Viradolce^{S. A.}

@ Groppo Franke



YouTube

SULTANA FRANCESCO 1340 RELEVANTE T/E

Gran Campeón Macho Palermo y Champion of the World Bull 2018.

También fue le RGCM de la Nacional 2017 como Junior. Un padre de excepción, con pedigree muy sólido. Mucha musculatura y estructura. Excelentes DEPs de PF, AM y sus grasas. Propiedad de Viradolce (PY).

PEDIGREE

	Brinks Bright Side 782R24
P/ RANCHO 1256 T/E	
	Rancho 224 T/E
	Las Lilas 5909F Relmun 6774B G4
M/ MORRIS JACKIE 439 RELEVANTE T/E	
	Pozo 3847 Comodoro

FICHA

RP	1340
FN	15/12/15
REG	D
AAB	537527
ADN	N263069
SNP	S10825
CE	42 cm.



A



B

A. Daroiai, como GCM Palermo 2018.

B. Daroiai, a campo en 2020, Viradolce (PY).

DEPS GENÓMICOS

	PN	PD	AM	L&C	PF	CE	AOB	GD	GC	%GI
DEP	0,84	6,59	6,72	10,01	28,65	0,37	1,36	1,11	1,74	0,17
PREC	0,93	0,89	0,69		0,81	0,87	0,68	0,66	0,65	0,66
RANK %	88	35	3	4	3	59	43	1	1	45

Fuente: ERBra 2023 | DEPs enriquecidos por evaluación genómica | TOP 10% ■ TOP 20% ■ TOP 30% ■

CAPITÃO



RENASCE
BIOTECNOLOGIA



SIGMA LS Q58 FIV BARAQ 1077 TUR

Toro padre nacido y criado en uno de nuestros Núcleos Genéticos LS (Sigma Brangus, Livramento, BR) que fuera cabeza de remate en la venta anual 2022 de Sigma. Además de una res bien carnicera presenta un buen DEP para PN. En co-propiedad con Sigma y Est. da Estiva (BR).

PEDIGREE

Rancho 1256 T/E
P/ SULTANA FRANCESCO 1508 AON T/E
Sultana MÁXIMA 911 Aon 235 T/E
Bermejo 149 Max Gim T/E
M/ SULTANA CLASICA 1077 TUR 107 T/E
Morris Clásica 107 Lanín T/E

DEPS GENÓMICOS

	PN	PD	AM	L&C	PF	CE	AOB	GD	GC	%GI
DEP	-0,03	0,43	-	-	2,61	-0,04	1,76	-0,01		-0,04
PREC	-	-	-	-	-	-	-	-	-	-
RANK %	49	47	-	-	24	44	3	64	-	64

Fuente: ERBra 2023 | DEPs enriquecidos por evaluación genómica | TOP 10% ■ TOP 20% ■ TOP 30% ■



A. Anita 1077, su madre GCH Palermo 2017.
B. Baraq 1508, su padre, RGCH Palermo 2019.

KURÍ



Ale Alvarez

Alta
CIALE

SULTANA MAYÚ 2560 BRO

Reservado Gran Campeón Macho Nacional 2022. Hijo de Mayú, un gran padre se suma a la batería de Ciale. Un toro bien moderado con facilidad de engrasamiento y el fenotipo más buscado en la actualidad. Excelentes DEPs de PF, CE y carcasa. En co-propiedad con Don Remo y Ciale.

PEDIGREE

	Corralero 8435 Curupay F-10 C
P/	SULTANA LONQUIMAY 882 YAS T/E
	Morris Sol 227 Yas T/E
	Sultana Francesco 1192 Relevante T/E
M/	SULTANA DUNA 2035 BRO 71 FIV
	Morris Duna 71 Sanador

DEPS GENÓMICOS

	PN	PD	AM	L&C	PF	CE	AOB	GD	GC	%GI
DEP	1,33	15,41	0,38	8,09	36,37	1,73	4	0,83	1,09	0,13
PREC	0,73	0,68	0,48		0,65	0,76	0,63	0,59	0,6	0,62
RANK %	96	2	95	16	1	3	2	2	2	70

Fuente: ERBra 2023 | DEPs enriquecidos por evaluación genómica | TOP 10% ■ TOP 20% ■ TOP 30% ■

FICHA

RP	2560
FN	20/09/20
REG	D
AAB	973735
ADN	N340060
SNP	S5022
CE	41 cm.



A. Kurí, como RGCM Nacional 2022.

B. Kurí en la pista de la Nacional 2022.



**CADA RACIÓN
DE CALIDAD,
NUESTRO APORTE
A LA GANADERÍA
ARGENTINA**

#Superarse *es posible*



MAINERO

Desde hace 5 años multiplicando la genética superior de La Sultana.



La ganadería vive en nosotros.



www.invitroargentina.com



LA SULTANA

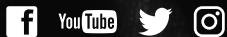
WWW.LASULTANA.COM.AR

Bell Ville, Córdoba, Argentina

GPS: S: 32° 36' 12" / O: 62° 45' 52"

WhatsApp +54(9) 3537.687062

info@lasultana.com.ar



facebook.com/lasultanagrosso
youtube.com/lasultanagrosso
@lasultanagrosso
@lasultanagenetica